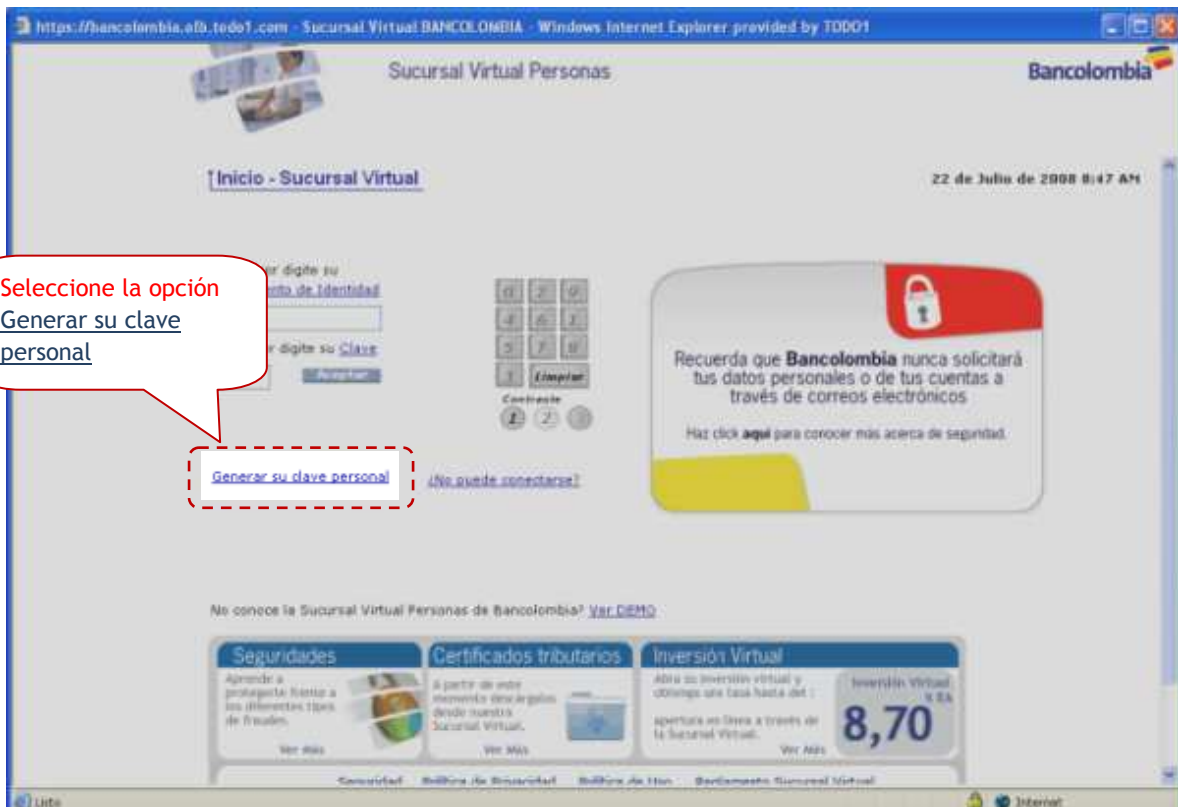


## MANUAL PARA SOLICITUD DE NUEVA CLAVE

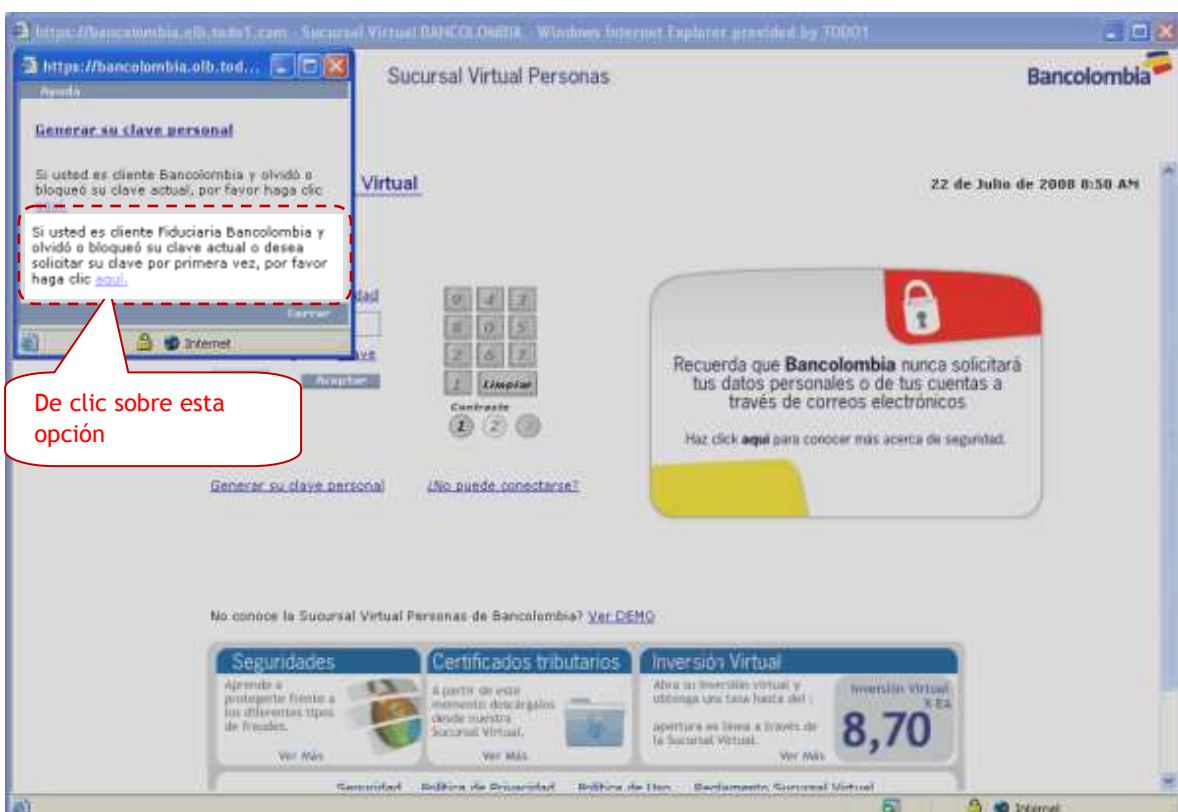
### Paso 1.

Usted ingresará a la página de login de la Sucursal Virtual Personas Bancolombia, allí deberá seleccionar la opción “Generar su clave personal”



### Paso 2

A continuación le aparecerá una ventana emergente en la cual deberá seleccionar la segunda alternativa para poder generar su clave como cliente que solo posee productos de Fiduciaria Bancolombia.



### Paso 3

Le aparecerá una nueva ventana en la cual comenzará el proceso de Generación de Clave ingresando la información solicitada. Posteriormente deberá dar clic sobre el botón continuar para finalizar el proceso.

https://bancolombia.olb.todot1.com - Sucursal Virtual BANCOLOMBIA - Windows Internet Explorer, provided by T0001

Sucursal Virtual Personas

Bancolombia

**Generación de Clave - Datos Personales** 22 de Julio de 2008 8:53 AM

Por favor ingrese la siguiente información

Nombres

Primer Apellido

Segundo Apellido

Tipo de Documento

Documento

Fecha de Expedición del Documento (dd/mm/aaa)

Continuar Cancelar

Una vez ingrese todos los datos, deberá dar clic en el botón continuar

TODOS SERVICIOS, INC. Todos los derechos reservados.

Internet

Para iniciar ya el proceso de solicitud de clave de clic [aquí](#).